



Susie & Tino

Das Kindermagazin der





Die Reise ohne Zeitmaschine

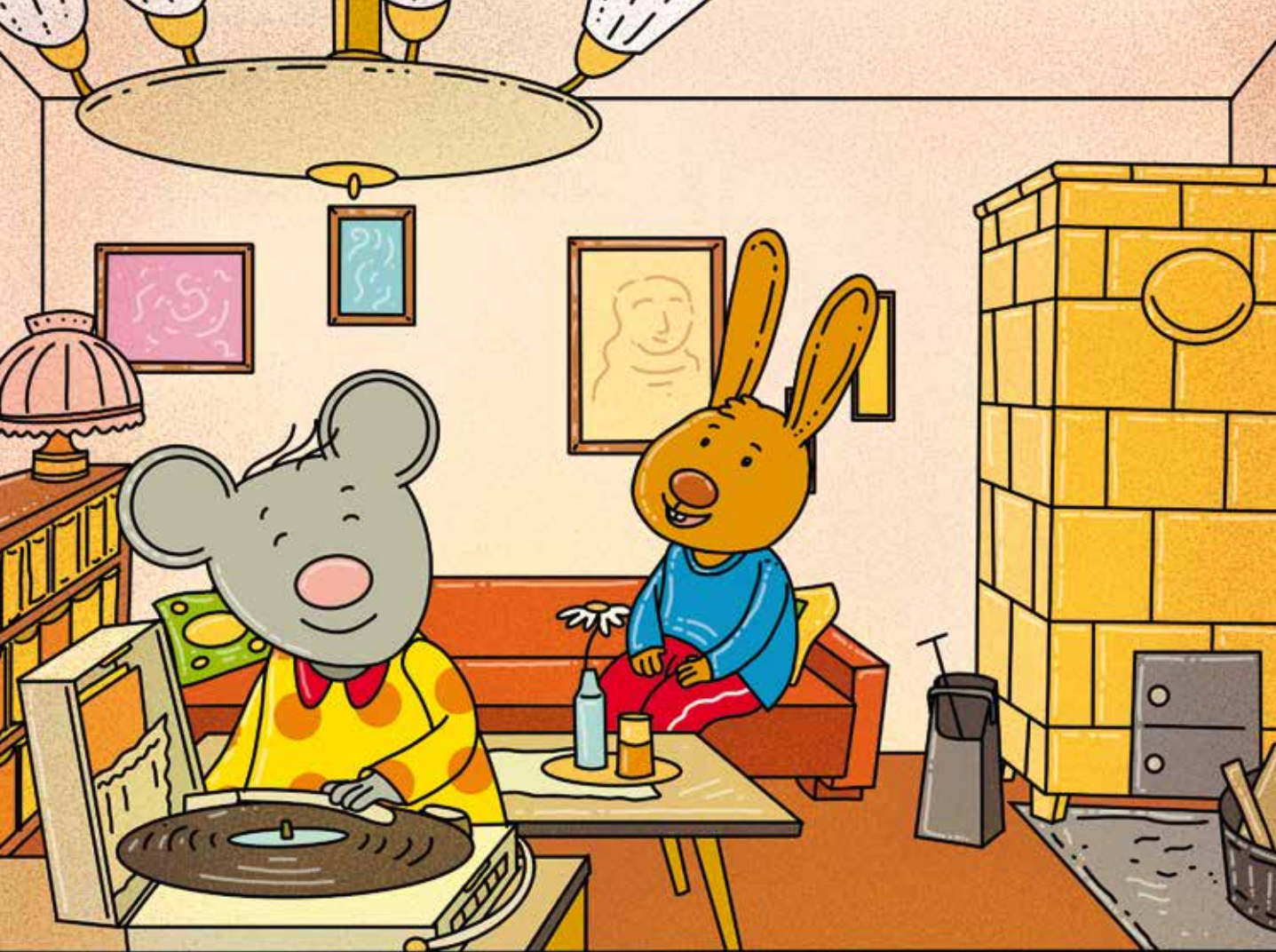
Aller guten Dinge sind drei, denken sich Susi und Tino. Also schleichen sie sich heimlich ein drittes Mal in den Keller des Hausmeisters. Zweimal haben sie dort bereits die Zeitmaschine entdeckt, zweimal sind sie damit geflogen. Keine Maschine weit und breit. Stattdessen hat der Hausmeister ein vergilbtes Fotoalbum liegen lassen. Neugierig öffnen sie es.



Plötzlich steht der Hausmeister im Keller: „Was macht ihr denn hier?“
Susi und Tino schrecken hoch: „Wir haben das hier gefunden.“ Der Hausmeister lächelt:
„Das sind alte Bilder von meinen Großeltern.“ Tino meint noch: „Und darauf sind nur
eingestürzte Häuser zu sehen.“ Der Hausmeister erzählt ihnen, dass Magdeburg vor langer Zeit
schwer zerstört wurde und dass es nur noch wenige Häuser gab, in denen sie wohnen konnten:
„Da mussten die Menschen selbst ihre Wohnungen bauen. Und da das zusammen schneller geht,
haben sie *Genossenschaften* gegründet, in denen alle mitmachen konnten.“



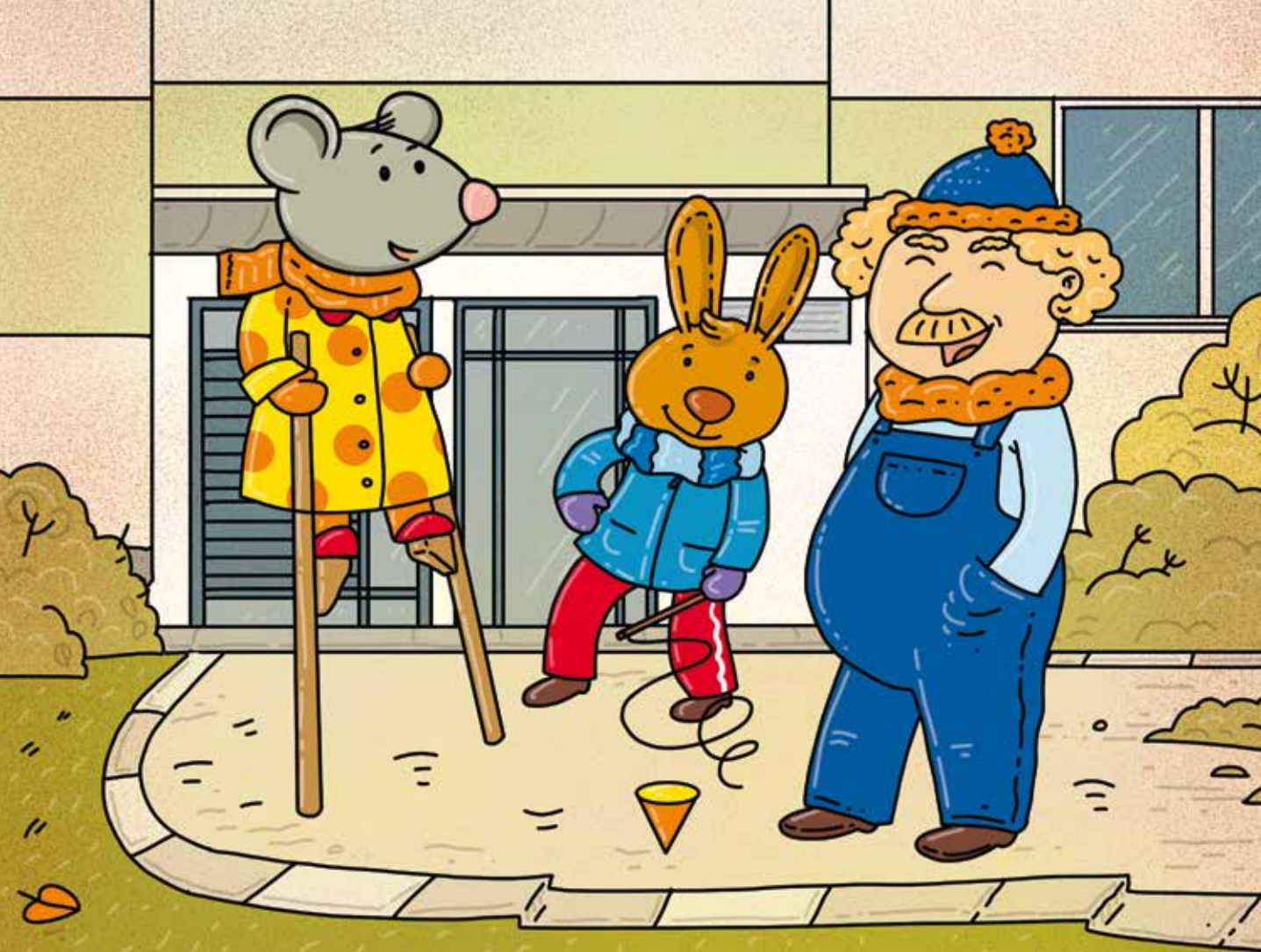
„Und haben sie es geschafft mit den Wohnungen?“ fragt Susi. „Oh ja, das haben sie“, antwortet der Hausmeister: „Ich zeige euch mal eine Wohnung, in die die Leute vor 70 Jahren eingezogen sind. Es gibt nämlich eine Museumswohnung. In der sieht es noch immer so aus wie damals.“ Gemeinsam fahren sie in die Hohepfortestraße 61. Der Hausmeister zeigt ihnen als erstes das Badezimmer. Tino wundert sich über den großen braunen Kasten über der Toilette: „Was ist das?“ Der Hausmeister erklärt: „Das ist ein Spülkasten, von dort oben rauscht das Wasser in das Toilettenbecken und spült alles weg.“ Er zieht an einer langen Schnur und schon macht das Ding Lärm wie ein Wasserfall. Susi hält sich die Ohren zu.



Das Wohnzimmer sieht ganz anders aus als es unsere Freunde kennen. Ein komischer Metallkasten mit schwarzen Kohlen fällt Tino ins Auge. Der Hausmeister erzählt: „Damit wurde die Wohnung geheizt.“ Er zeigt auf ein Monstrum in der Ecke: „Ein Kachelofen - im Winter war das der wärmste Platz.“ In der Ecke entdeckt Susi einen Plattenspieler: „Ich weiß, wie das geht, Oma hat auch sowas.“ Und schon drückt sie einen Knopf, der den Plattenteller zum Drehen bringt. Aus dem Lautsprecher ist das Märchen „Rotkäppchen und der Wolf“ zu hören. Tino ist begeistert und kann die Augen gar nicht vom Drehteller lassen.



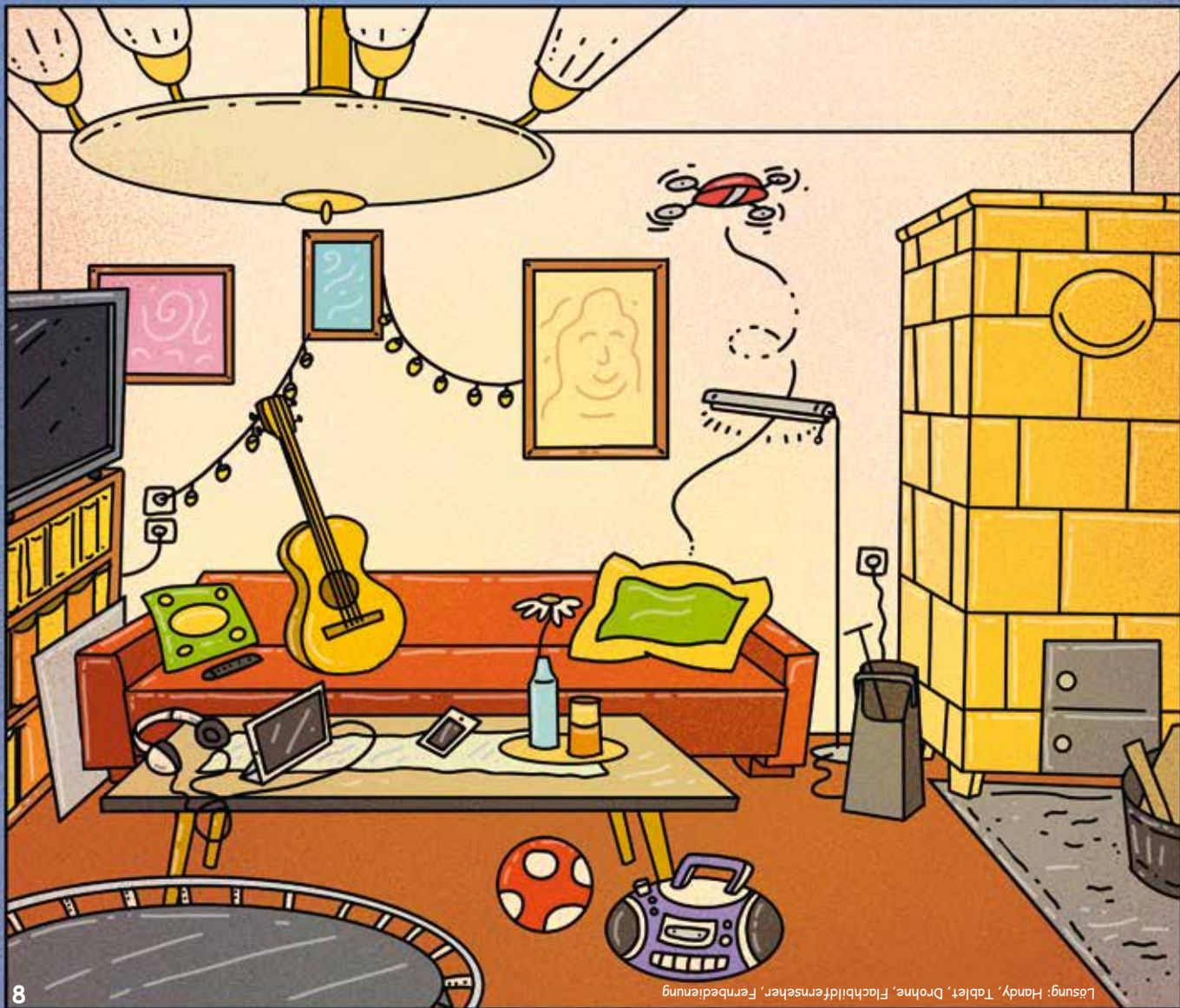
Im Kinderzimmer machen Susi und Tino große Augen: „Hier gibt es aber viele Spielsachen.“ Tino schnappt sich ein Fußballspiel, bei dem die Spieler auf einer Feder stecken und so den Ball wegschnipsen können. Susi hat sich die kleine Puppenbühne hervorgeholt. Sie entdecken altmodische Kinderwagen, einen leuchtenden Globus, ferngesteuerte Autos mit Schnur dran, einen Tresor für Kinder und und und. Nur einen Bildschirm mit einer Spielkonsole können sie nirgends finden. Der Hausmeister lächelt: „Sowas gab es vor 70 Jahren noch nicht.“



Unsere Freunde staunen über das Spielzeug im kleinen Kinderzimmer. Susi sagt zu Tino: „Ich hätte nicht gedacht, dass es früher schon so viel davon gegeben hat.“ Tino nickt und zieht unter dem Schrank einen Stock mit einem Band hervor: „Was ist das denn?“ Der Hausmeister lächelt: „Das ist eine Peitsche, mit der man den Kreisel hier zum Drehen schlägt.“ Tino schaut zweifelnd: „Wie geht das?“ - „Komm, ich zeige es dir vor der Tür.“ Susi schnappt sich beim Herausgehen noch zwei Stelzen. Draußen spielen die drei dann Omas alte Spiele. Während alle viel Spaß dabei haben, sagt der Hausmeister: „Seht ihr, Zeitreisen sind auch ohne Zeitmaschine möglich.“ Jetzt lachen alle.

Das kannst du alles in der Museumswohnung entdecken

Hilf Susi und Tino, in der MWG-Museumswohnung viele tolle Gegenstände von früher zu entdecken. Aber findest du die fünf Dinge, die hier gar nicht hingehören?



Lösung: Handy, Tablet, Drohne, Flachbildfernseher, Fernbedienung

Zeitreise in das Jahr 1954

Susi und Tino waren zu Besuch in der Museumswohnung der MWG.

Hier scheint die Zeit stehengeblieben zu sein. Alles, was man hier sehen kann, wurde zwischen 1954 und 1989 hergestellt und gekauft.

Die Wohnung zeigt, wie die Leute in dieser Zeit gewohnt haben. Es ist sehr spannend zu sehen, womit z. B. die Kinder damals spielten. Die Kinder von damals sind übrigens deine Großeltern von heute. Frag sie, wie das damals so war.

Hier kannst du heute kaum noch bekannte Dinge entdecken: Kachelofen, Plattenspieler, Röhrenfernseher, Telefone mit Wählscheibe, Kofferradio, Wanduhren zum Aufziehen, Schreibmaschine oder Kaffeemühle.

Wir laden dich herzlich ein, mit deiner Familie die Museumswohnung zu besuchen.

Sie ist an jedem Sonntag von 14 bis 16 Uhr geöffnet. Der Eintritt ist kostenlos und du musst dich nicht vorher anmelden. Die Wohnung befindet sich in der Hohepfortestraße 61 und ist bequem mit der Straßenbahnlinie 2 (Haltestelle „Am Nordpark“) erreichbar.



Schönes Ausmalbild vom Winter im Park

Gleich gegenüber der MWG-Museumswohnung befindet sich der schöne Nordpark.
Susi und Tino laufen durch den Park und entdecken viele Tiere (Eichhörnchen, Hasen, Maulwurf).
Male das Bild aus.



Wer hat Susis Plätzchen?

Ach du Schreck, da hat jemand Susis Plätzchen gemopst.
Folge den Buchstaben zu den Plätzchen, dann weißt du den Namen des kleinen Diebs.
Schreibe die Buchstaben in die Kästchen unten.



T

N

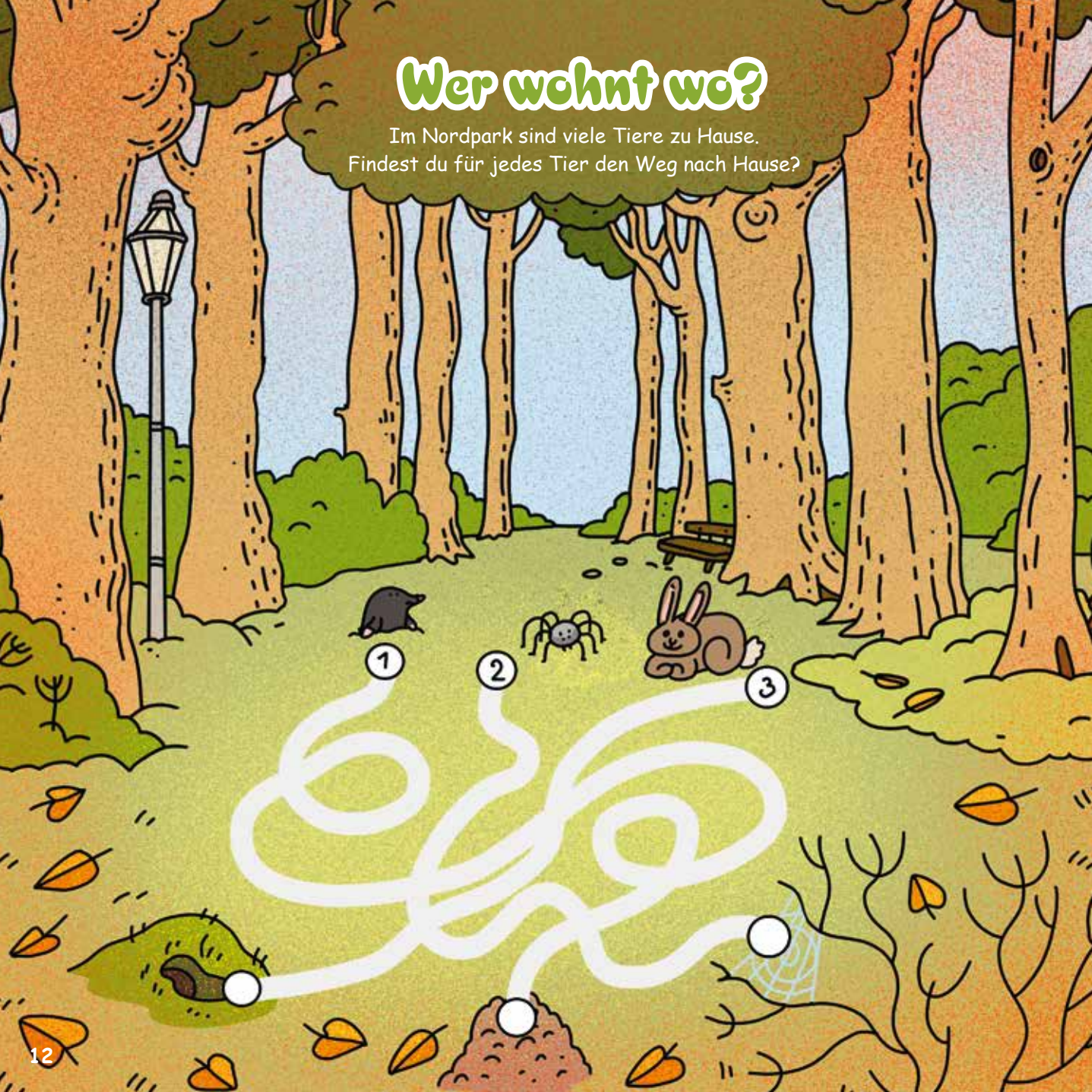
O

I

--	--	--	--

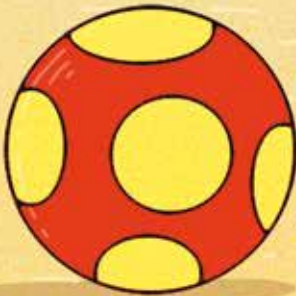
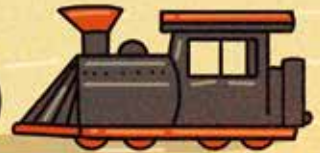
Wer wohnt wo?

Im Nordpark sind viele Tiere zu Hause.
Findest du für jedes Tier den Weg nach Hause?



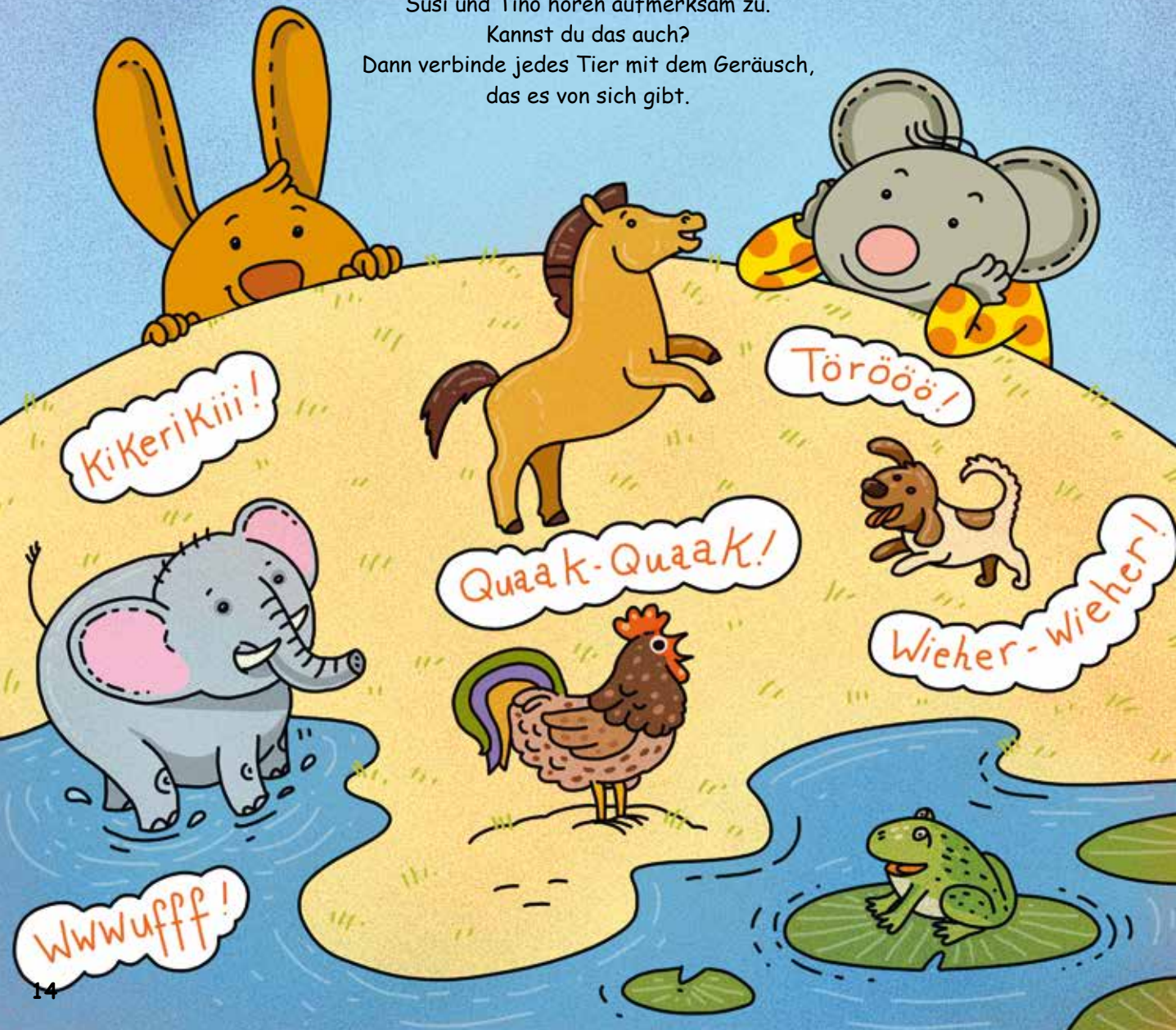
Größer oder kleiner?

Susi und Tino haben ein neues Spiel.
Sie rätseln abwechselnd, was wohl größer oder kleiner ist.
Hast du Lust mitzuspielen?
Dann kreuze bei jedem Bild an,
welcher Gegenstand in Wirklichkeit größer ist als der andere.



Tierstimmen

Susi und Tino hören aufmerksam zu.
Kannst du das auch?
Dann verbinde jedes Tier mit dem Geräusch,
das es von sich gibt.



Was bin ich?

Bilde aus einem Teil der Buchstaben den Namen dieses Tieres.



Lösung: Maus – wie unsere Susi



MWG-WOHNUNGSGENOSSENSCHAFT eG
MAGDEBURG

Anschrift des Absenders:

.....
Name/Vorname

.....
Straße/Nr.

.....
PLZ/Ort

.....
Telefon

.....
Geburtsjahr des Kindes/Enkels

Bitte
freimachen.

**MWG-Wohnungsgenossenschaft eG
Magdeburg**

Stichwort: „Susi & Tino“

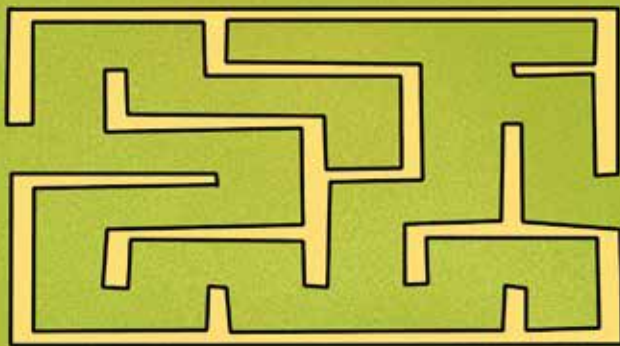
Letzlinger Straße 5

39106 Magdeburg

Bitte alle Felder ausfüllen! Die Zusendung des Kindermagazins erfolgt bis auf Widerruf an Susi.Tino@MWG-Wohnen.de

Labyrinth

Wie kommt Tino zu Susi? Hilf ihm und zeichne den Weg zu Susi ein.



IMPRESSUM

Herausgeber:

MWG-Wohnungsgenossenschaft eG
Magdeburg,
Letzlinger Straße 5, 39106 Magdeburg
Tel.: 0391 - 56 98 444
E-Mail: Susi.Tino@MWG-Wohnen.de
www.MWG-Wohnen.de

Redaktion:

MWG-Wohnungsgenossenschaft eG
Magdeburg,
Journalistenbüro cityPRESS Magdeburg
www.citypress-magdeburg.de

Illustrationen:

Lisa S. Rackwitz, www.lisa-rackwitz.de

Gestaltung und Druck:

Max Schlutius Magdeburg GmbH & Co. KG
www.max-schlutius.de

Erscheinungsweise: vierteljährlich
Auflage: 7.500 Exemplare



MWG-WOHNUNGSGENOSSENSCHAFT eG
MAGDEBURG

RÜCKSENDEKARTE Kindermagazin „Susi & Tino“

Bestellung: Zustellung per Post!

Ja, ich möchte gern weitere Ausgaben
von „Susi & Tino“ per Post gratis
zugeschickt bekommen.

www.MWG-Wohnen.de

