



MWG-WOHNUNGSGENOSSENSCHAFT eG
MAGDEBURG

MEHR PLATZ

FÜRS LEBEN

Hans-Grade-Straße 43

Wohnen

Zimmer 2



Stand: 30.08.2023

Größerer Wohnraum bei bezahlbaren Mieten

Um den Erfordernissen der Zeit, den Bedürfnissen und Wünschen der Mieter gerecht zu werden, baut die MWG um. So wurden auch in der Hans-Grade-Straße Grundrisse verändert und durch vielfältige Maßnahmen mehr Platz fürs gute Wohnen geschaffen. Nach einer umfassenden Sanierung sind aus kleinen Ein- und Zweiraumwohnungen attraktive Drei- und Vierraumwohnungen entstanden. Nun stehen den Mietern vergrößerter Wohnraum und mehr Platz fürs Leben bei bezahlbaren Mieten zur Verfügung.

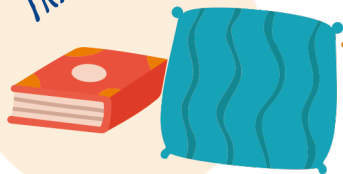
Lage

Neu-Olvenstedt – grün und familiär

Viel Grün, eine Vielzahl an Schulen, Kitas, Vereinen, Freizeiteinrichtungen, Spielplätzen, das Klinikum Magdeburg und eine besonders gut aufgestellte Infrastruktur führen dazu, dass Neu-Olvenstedt besonders für Familien attraktiv ist.

Durch einen Stadtteilumbau, ein großes Angebot an voll sanierten Wohnungen und der Entstehung vieler Einfamilienhaussiedlungen in den letzten Jahren ist ein besonders vielfältiger, moderner und familiärer Stadtteil entstanden.

TRÄUMEN

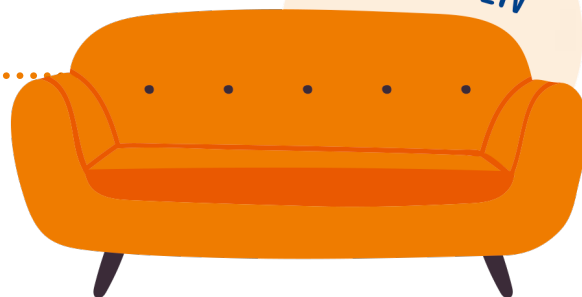


Ausstattung

- ✓ Alle Bäder sind modern gefliest
- ✓ Fliesenspiegel Küche
- ✓ Aufzug
- ✓ Fußboden in Laminatoptik
- ✓ Innentüren in glattweiß
- ✓ Tapete Raufaser weiß

AUSRUHEN

WOHNEN



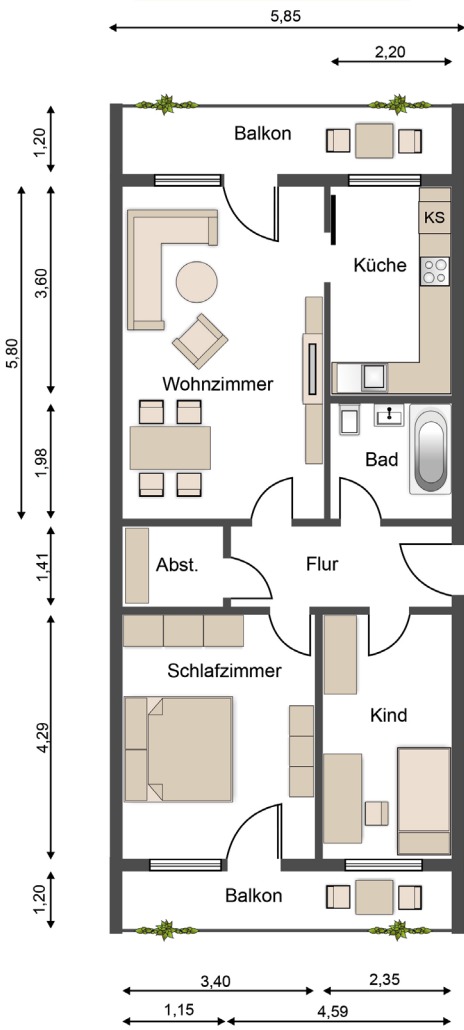
Fragen zur Vermietung?

Ich helfe Ihnen gerne!

Jennifer Pittner
Ansprechpartner Vermietung

Telefon: 0391 - 56 98 301
E-Mail: J.Pittner@MWG-Wohnen.de

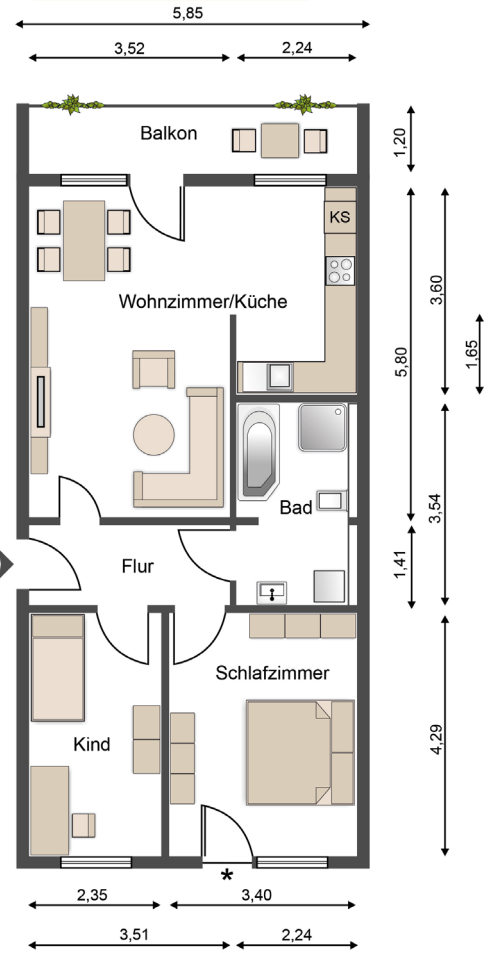
3-Raum, 71,80 m²



Mietpreis/m²: 6,20 €
 Kaltmiete: 445,16 €
 Gesamtmiete: 660,56 €

Mietpreis/m²: 6,20 €
 Kaltmiete: 427,43 €
 Gesamtmiete: 634,25 €

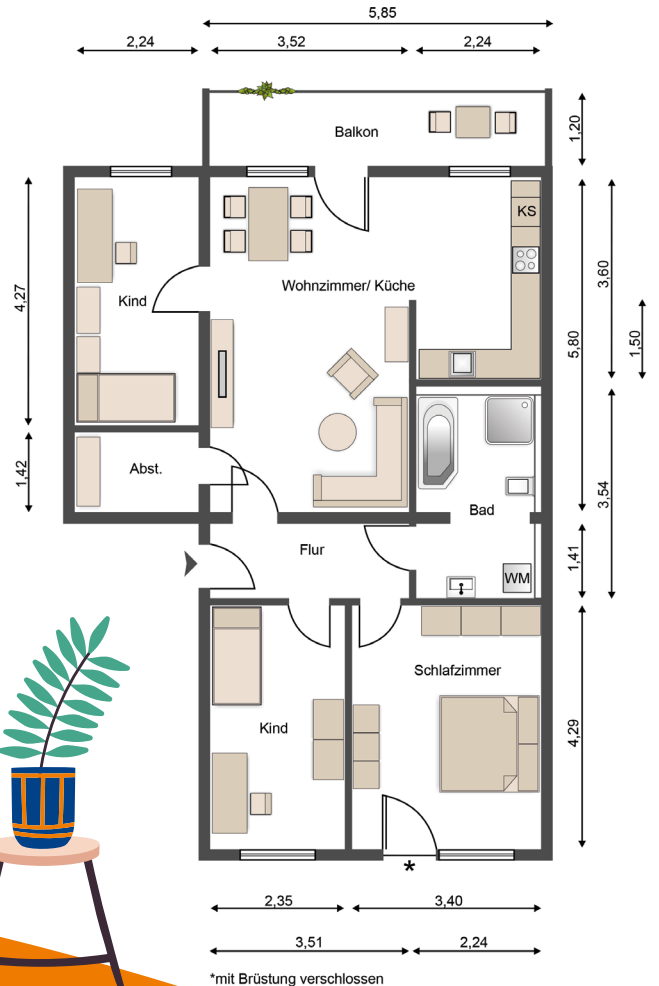
3-Raum, 68,94 m²



*mit Brüstung verschlossen

4-Raum, 81,68 m²

Mietpreis/m²: 6,40 €
 Kaltmiete: 522,75 €
 Gesamtmiete: 767,79 €



*mit Brüstung verschlossen



Wohnlage im Haus

6	4-Raum, 81,68 m ²	3-Raum, 71,80 m ²
5	4-Raum, 81,68 m ²	3-Raum, 71,80 m ²
4	4-Raum, 81,68 m ²	3-Raum, 71,80 m ²
3	4-Raum, 81,68 m ²	3-Raum, 71,80 m ²
2	4-Raum, 81,68 m ²	3-Raum, 71,80 m ²
1	3-Raum, 68,94 m ²	3-Raum, 71,80 m ²





Mitgliedschaft

Die Mitgliedschaft bei der MWG-Wohnungsgenossenschaft eG Magdeburg und der Erwerb entsprechender Genossenschaftsanteile ist eine Voraussetzung zum Abschluss eines Dauernutzungsvertrages. Die Höhe der zu zahlenden Genossenschaftsanteile ist an die Wohnfläche der Wohnung gebunden. Konkret bedeutet dies, dass für eine Wohnung mit einer Wohnfläche zwischen 63,5 m² - 85,4 m² Genossenschaftsanteile von 1.280,00 Euro zu zahlen sind.

Sie können sich bereits im Vorfeld über die Satzung der MWG im Internet unter www.MWG-Wohnen.de informieren oder sprechen Sie uns einfach persönlich an.

Dauernutzungsvertrag

Der Dauernutzungsvertrag sichert, dass das genossenschaftliche Nutzungsverhältnis auf Dauer angelegt ist und die Genossenschaft auf Kündigungen verzichtet, soweit das Mitglied seinen vertraglichen Verpflichtungen nachkommt. Wir möchten mit Ihnen einen beiderseitigen Kündigungsverzicht von 4 Jahren vereinbaren, d.h., Mieter und Vermieter verzichten wechselseitig für 4 Jahre auf eine ordentliche Kündigung.

Mietzins

Die Vorauszahlungen für die Betriebskosten wurden von unserem Betriebskostenteam nach bestem Wissen wie folgt kalkuliert: Vorauszahlung für die Betriebskosten: 3,00 €/m² Wfl. Alle Wohnungen sind mit funkbasierten Kaltwasserzählern, Warmwasserzählern und Wärmemengenzählern ausgestattet.

Zeitlicher Ablauf

Fertigstellung Ende 2023
Genauere Angaben folgen nach Baufortschritt